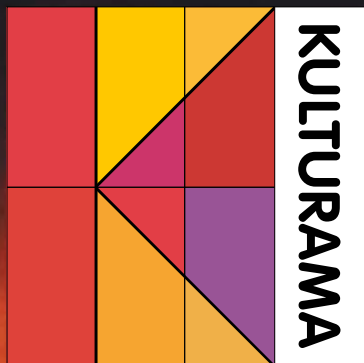


Sång Musik  
Musikproduktion



**Sång Musik  
Musikproduktion**

YRKESUTBILDNINGAR  
OCH GYMNASIUM  
2010–2011

**kulturama.se**

# Din dröm, vår verklighet

För många är Kulturama det första steget att verkligen få prova artistlivet under professionell ledning. Det upplevs lustfyllt, spännande och ofta utmanande att våga ta klivet.

Du kommer till en unik miljö där andra elever har samma mål och ambitioner och du träffar människor som utbildar sig inom andra konstnärliga områden. Personer som satsar helhjärtat och har öppen attityd. En härlig miljö att vara i där du utvecklas som människa och artist.

Kulturama är din start för framtiden. För att kunna ta steget vidare efter utbildningen till yrkeslivet har det visat sig att ditt nätverk och kontakter ofta är avgörande. På Kulturama möter du människor från olika konstnärliga inriktningar i en omfattning som saknar motstycke i Norden. Det öppnar möjligheter för dig att via skolan och branschen skapa nätverk och få vänner för livet även utanför din egen inriktning.

Att möta alla elever har genom åren gett oss en unik erfarenhet som vi använder i vår pedagogik för att utveckla förmågor och tillvarata talang. Kulturamas ambition är att inom varje enskild utbildning ha de bästa förutsättningarna för att du som elev ska nå dina mål. Vår fantastiska vardag är att förverkliga dina drömmar.

Våga utmana dig själv, kom hit, skapa en framtid och bli en del av Kulturama.

## Thore Kennestad

Rektor, Kulturama Utbildningar

## Per Magnus Byström

Rektor, Kulturama Gymnasium

### ANMÄLAN OCH PRAKTISKA UPPLYSNINGAR

**ADRESS** Box 19193, 104 32 Stockholm | **BESÖKSADRESS** Virkesvägen 21, Hammarby Sjöstad

**TFN** 08-505 900 00 | **FAX** 08-505 900 01 | **E-POST OCH HEMSIDA** info@kulturama.com | www.kulturama.se

**ÖPPETTIDER** Måndag–torsdag 08.00–21.00; Fredag 08.00–19.30; Lördag 09.00–16.30

**FOTOGRAFI** Ulf "Nappe" Eriksson, Thore Kennestad

**KULTURAMA** är en del av Medborgarskolan

# Innehåll

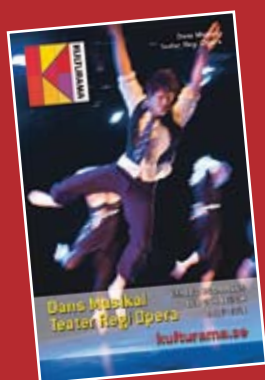
## GYMNASIUM

Presentation	4-5
Artist & Musiker	6
Storband	7



## VUXENUTBILDNINGAR

Sång	10-15
Musik	16-20
Musikproduktion och komposition	21-25
Ämnesplaner	27
Fakta om utbildningar	26



Se även Kulturamas två kataloger för övriga utbildningar och gymnasieinriktningar  
**Dans, Musikal, Teater, Regi, Opera**  
**Film, Foto, Konst & Design**

Beställ katalogerna på  
[www.kulturama.se](http://www.kulturama.se) eller tfn 08-505 900 00.

# Kulturama Gymnasium

Kulturama Gymnasium är till för dig som vill ha en gedigen grund att stå på med möjlighet till både bredd och fördjupning.

Vi har åtta specialutformade inriktningar inom det estetiska programmet och i denna katalog presenteras två av dessa: **ARTIST & MUSIKER OCH STORBAND.**

## Kulturama Gymnasium

Kulturama Gymnasium är en konstnärlig skola som ger goda kunskaper och personlig utveckling.

I vår pedagogik står individens personliga utveckling i fokus. Estetiska programmet är ett av de tre studieförberedande programmen som ger, förutom god förberedelse för förberedande utbildningar som t ex Kulturamas vuxenutbildningar och de konstnärliga högskolorna, även utökad behörighet till teoretiska högskole- och universitetsutbildningar.

### Mål och förutsättningar

Vilket mål du än har kan vi med våra erfarna lärare ge dig en gedigen grund att stå på för fortsatta studier i framtiden.

Vi ser det som vår uppgift att möta elevernas individuella förutsättningar, skapa förståelse för oliktankande och andra kulturer samt sprida kunskap som motverkar kränkande behandling.

Skolan ställer höga krav på dig som elev. Att våga satsa på ett konstnärligt ämnesområde kräver både mod, talang och även hårt arbete.

### Ansökan och färdighetsprov

Ansökan till Kulturama Gymnasium sker via din hemkommuns intagningskansli samt genom ett kompletterande färdighetsprov på plats hos oss inom respektive estetisk inriktning.

Läs mer på vår webbplats om färdighetsproverna till respektive inriktning [www.kulturama.se/gymnasium](http://www.kulturama.se/gymnasium).

### Skolpeng och studiebidrag

Utbildningen är avgiftsfri. Skolan finansierar sina utbildningsplatser genom den interkommunala ersättning som utgår från elevens hemkommun.

Elever kan också ansöka om inackorderingstillägg hos CSN. Elever på våra specialutformade inriktningar storband, musikal, foto samt film garanteras ett positivt beslut på ansökan om inackorderingstillägg hos CSN, medan de fyra övriga inriktningarna kan beviljas inackorderings-tillägg endast vid särskilda skäl. För mer information kontakta CSN eller besök [www.csn.se](http://www.csn.se).

### Skollunch

Fr o m vårterminen 2010 är skollunchen avgiftsfri och erbjuds samtliga elever på vårt gymnasium. Våra krav på matleverantören är att leverera hög kvalitet och närodlat.

### Förmåner

Som elev på skolan kan du erhålla ett terminskort på SL förutsatt att hemkommunens regler medger detta. Detta kan, på egen bekostnad, uppgraderas till ett dygnet-runt-kort om man så önskar.

Som gymnasieelev på Kulturama erhåller man även 25% rabatt på alla kvällskurser.

## Kulturama gymnasieutbildning

En gymnasieutbildning är uppbyggd av olika delar som tillsammans ska omfatta 2 500 poäng.

Ämnen/Kurser	Poäng
Kärnämnen	750
Projektarbete	100
Gemensamma kurser	600
Inriktning	750
Individuellt val	300
<b>Totalt</b>	<b>2 500</b>

### Kärnämnen

De så kallade kärnämnen i den svenska gymnasieskolan är de nio kurser om totalt 750 gymnasiepoäng som är gemensamma för samtliga gymnasieprogram. Kärnämnen utgör basen för gymnasieskolan. Inom detta kurspaket gäller alltså samma kurser för naturvetenskapligt och fordonstekniskt såväl som estetiskt program. Kärnämneskursen Estetisk verksamhet är färgad av den inriktning du valt på Kulturama Gymnasium.

### Kärnämnen, 750 p

Kärnämnen, 750 p	Poäng
Svenska A	100
Svenska B	100
Engelska A	100
Matematik A	100
Estetisk verksamhet	50
Idrott och hälsa A	100
Naturkunskap A	50
Religion A	50
Samhällskunskap A	100
<b>Totalt</b>	<b>750</b>

### Projektarbete

Samtliga gymnasieelever i Sverige skall också genomföra kursen projektarbete. Projektarbetet i gymnasieskolan syftar till att utveckla förmågan att planera och ta ansvar för ett större arbete. I arbetet är arbetsprocessen lika viktig som slutprodukten. I kursen tilldelas eleven en handledare som följer eleven genom hela kursen.

### Obligatorisk kurs

Obligatorisk kurs	Poäng
Projektarbete	100

### Gemensamma kurser

Gemensamma kurser är obligatoriska kurser för samtliga elever på programmet, oavsett inriktning. Gemensamma kurser är också de kurser genom vilka programmet får sin karaktär.

Engelska B, Matematik B och Historia A är viktiga kurser för fortsatta teoretiska studier medan övriga gemensamma kurser är viktiga för den konstnärliga och estetiska allmänbildningen.

**KONTAKTA OSS KULTURAMA GYMNASIUM  
ARTIST & MUSIKER OCH STORBAND**

Åsa Wännström, biträdande rektor, tfn 08-505 900 26

e-post asa.wannstrom@kulturama.com

Torbjörn Langborn, utbildningsledare, tfn 08-505 900 42

e-post torbjorn.langborn@kulturama.com

## Gemensamma kurser, 600 p

	Poäng
Engelska B	100
Matematik B	50
Historia A	100
Kultur och idéhistoria	100
Nutida konst	50
Estetisk orientering	100
Arbetsmiljö och säkerhet	50
Datorskunskap	50
<b>Totalt</b>	<b>600</b>

## Individuellt val

Varje elev inom den svenska gymnasieskolan skall erbjudas ett individuellt val om 300 gymnasiepoäng. På Kulturama kan du välja att fördjupa dig ytterligare inom din inriktning alternativt läsa fler teoretiska kurser från andra program inom t ex ämnena matematik, engelska, svenska och moderna språk mfl. Det individuella valet läses under årskurs 2–3.

## Individuellt val, 300 p

	Poäng
Valbara kurser motsvarande 300 poäng	300

## Inriktning

Poängplaner för de tre inriktningarna i denna trycksak.

### Inriktning Artist & Musiker

	Poäng
Huvudinstrument LK*	150
Ensemble A	100
Ensemble B	100
Ensemble C/LK*	100
Gehörs- och musiklära A	100
Gehörs- och musiklära B	50
Körsång A	50
Körsång B	100
<b>Totalt</b>	<b>750</b>

LK\* = Lokal kurs

### Inriktning Storband

	Poäng
Huvudinstrument LK*	150
Storband A LK*	150
Storband B LK*	150
Storband C LK*	150
Gehörs- och musiklära A	100
Gehörs- och musiklära B	100
<b>Totalt</b>	<b>750</b>

LK\* = Lokal kurs



### Stephan Forkelid

Lärare gymnasium, matematik, naturkunskap och musik

”Som lärare är det mycket stimulerande att jobba med kreativa elever. Det är också en spännande utmaning att försöka konkretisera matematiken med exempel från konst och musik samt inte minst från naturen.

Våra elever får en gedigen teoretisk grund att stå på. Förutom obligatoriska grundkurser i matematik och naturkunskap erbjuder vi frivilliga fortsättningskurser på högre nivå. Kulturama är i högsta grad förberedande för högskola/ universitet.”

## Inriktning Artist & Musiker

Artist & Musiker är utbildningen för dig som vill bli sångare eller musiker inom pop, rock, soul, RnB, blues och liknande musikstilar.

Målet med utbildningen är att du utvecklar en stark musikalisk och teknisk grund för att i framtiden kunna arbeta inom musikbranschen.

Artist & Musiker är en bred heltäckande utbildning med en tydlig, välutvecklad pedagogisk idé som är uppbyggd kring ensemblespel. Det är i ensemblespelet som musikern och artisten i dig föds. Du utvecklas och inspireras av dina medmusiker, ökar förmågan att vara lyhörd samt blir medveten om din roll i gruppen. I ensemblekursen ingår även instrumentalensemble samt scenframställning för sångare.

Kulturama prioriterar och ger eleven därför mycket schemalagt och lärarlett ensemblespel vilket ger kvalitet och kontinuitet. Alla lärare är aktiva musiker

och artister i musikbranschen. Det ingår också flera uppspel och konserter per termin.

Du får individuell undervisning på ditt instrument/sång där du arbetar med din personliga utveckling, konstnärligt och tekniskt. Du får även undervisning i notläsning, ackordlära, gehörs- och musiklära.

Utbildningen är fokuserad på din individuella utveckling där alla delar byggs till en helhet för att få dig att växa som Artist & Musiker.

Utbildningen ger både allmän- och utökad behörighet till högskolan. Läs om poängplaner och fördjupningskurser på sid 5. Läs mer om lärarna på hemsidan.

Välj ansökningskod för ditt instrument eller för din genre inom sång – se Kulturamas hemsida eller gymnasieintagningen.se för rätt kod.

### MALIN AHLBERG

ELEV GYMNASIUM 2003–2006, INRIKTNING ARTIST & MUSIKER

Jag kom in på Kulturamas Artist & Musiker inriktning trots att jag inte kunde så mycket piano. Det hela gick väldigt fort. Från att tidigare alltid ha varit en hästtjej blev jag nu plötsligt en musiktjej.

På Kulturama började jag träna piano mycket och intensivt och jag har utvecklats enormt.

Innan Kulturama hade jag nästan aldrig spelat tillsammans i grupp. Det är en stor grej både att spela solon och kompa med andra. På Kulturama

får man också skriva musik och "repa" under skoltid, och vi får betyg i ämnet. Det är coolt tycker jag!

Undervisningen i de teoretiska ämnena är likadan som på andra gymnasieskolor. Men det är lättare att studera eftersom vi har så himla kul när vi spelar. Musiken gör att de teoretiska ämnena blir roligare.

Vår klass är underbar. Alla kamrater är en massa sköna människor med samma intresse som jag. Vi kan spontant dra ihop ett "rep" och

behöver vi en trumpetare så går vi bara över till Storbandsklassen och frågar.

Under min tid här på Kulturama har jag upptäckt att jag absolut vill satsa på musik som yrke i framtiden.



## Inriktning Storband

Detta är en unik gymnasieutbildning inom musik och om du verkligen vill satsa på att utveckla dig som musiker ska du inte tveka. Storbandsinriktningen är uppbyggd kring ensemblespel med en tydlig och välutvecklad pedagogisk idé som ger en bred och heltäckande utbildning inom genrer som t ex jazz, fusion, funk och latin. Du kan söka på följande instrument: saxofon, trumpet, trombon, bas, gitarr, piano/keyboard och trummor/slagverk.

På Storbandsinriktningen lär du dig improvisation, arrangering, ensemblespel, spelteknik, notläsning, stilkunskap, jazzhistoria etc. Varje vecka har du individuell undervisning på ditt huvudinstrument och sektionrep. Det förekommer också seminarier med nationellt och internationellt kända musiker.

Kulturama prioriterar mycket schemalagt och lärar-

lett ensemblespel under professionell ledning vilket ger dig ovärderliga erfarenheter. Det är i ensemble-spelet som du utvecklar din känsla och din förmåga till samspel. Du utvecklar även din personliga spelstil och dig själv som musiker.

Blåsare har en betydligt större andel storbandsensemble. Kompmusiker har motsvarande del i mindre ensembler.

Alla lärare är etablerade musiker eller storbandsledare. I utbildningen ingår flera turnédagar och uppspel per termin, efter tre år når du näst intill en professionell nivå.

Utbildningen ger både allmän- och utökad behörighet till högskolan. Läs om poängplaner och fördjupningskurser på sid 5. Läs mer om lärarna på hemsidan.

### JOHAN CHRISTOFFERSSON

ELEV GYMNASIUM 2005–2008, INRIKTNING **STORBAND**. JOHAN CHRISTOFFERSSON MED SIN KVARTETT VANN **YOUTH JAZZ CONTEST 2008**. STORBANDSKLASSEN ÅK 3 VANN OCKSÅ 1A PRIS I **STORBANDS SM 2008**.

Storband är en härlig form att spela i, speciellt när man spelar blåsinstrument. Det finns många olika genrer att välja mellan, ljudet är mäktigt och det blir stora klanger.

Jag bodde i Skåne och hade inte funderat på att flytta hemifrån. Sedan fick jag höra talas om Storbandsinriktningen på Kulturama via musikskolan. Programmet verkade bra och Stockholm är en bra musikstad. Jag sökte, kom in och bestämde mig för att prova. Jag vill satsa ordentligt på musiken och jag är glad att jag valde Storbandsprogrammet.

Det jag gillar är bla att vi spelar så

mycket per vecka. På det sättet skiljer det sig från andra estetiska program för blåsinstrument.

Alla elever på skolan håller på med estetiska ämnen. Det är en speciell sorts människor som går här, öppna och trevliga. Stämningen blir speciell. Här blir intresset samma som skolan och därför blir klassen så tajt. Jag känner ingen på någon annan skola som har en så tajt klass som vår.

Allt på skolan är präglad av de estetiska programmen. Även de teoretiska ämnena. Jag tycker att det varken är för mycket eller för lite av de teoretiska ämnena. Jag får en allmän

behörighet till högskolan och om jag vill kan jag välja till ämnen för att skapa en bredare behörighet. Lärarna tar hänsyn till våra specialämnen och är ofta intresserade av, och kunniga i, kulturella ämnen. Det gör att de teoretiska ämnena blir mer intressanta.

Jag ägnar nästan hela dagen till musik, även efter skolan. Det kanske låter mycket men när man går här vill man bara ha mer. Jag blir bara mer och mer intresserad och vill satsa på musiken.



## Fler utbildningar med sång

I Kulturamas katalog för Dans, Musikal Teater, Regi och Opera hittar du fler utbildningar med sång, t ex Stockholm Operastudio och Musikallinjen.

Beställ katalog  
[www.kulturama.se](http://www.kulturama.se)

Stockholm Operastudio

Musikal



## ANNA CHRISTOFFERSSON

ELEV JAZZ ROCK SOUL LINJEN ÅR 1 OCH YRKESLINJEN 2002–04. GRAMMISNOMINERAD TILL ÅRETS JAZZSKIVA 2007 OCH 2008. SLÄPpte i SEPTEMBER 2008 EN NY CD SOM HÖJTS TILL SKYARNA AV MUSIKRECESENTER.

Sången handlar om livet för mig. Den betyder allt, alla känslor finns där. Under en period i livet räddade sången mitt liv.

Jag gick aldrig någon sångskola utan min farmor sjöng gamla folkvisor tillsammans med mig. Ju sorgligare en sång var desto mer gillade jag den. Det var på det sättet jag lärde mig sjunga.

Under gymnasiet blev jag blyg och höll upp med sången. Men jag gick hela tiden och tänkte att jag ville hålla på med musik. Vid 24 års ålder kände jag att jag var tvungen att satsa på sången. Det fanns en längtan som blev för stark. Sången är mitt språk, mitt sätt att kommunicera.

Jag bodde i Göteborg och gick en 10-veckors sångkurs på folkuniversitetet. Det var läraren där som rekommenderade mig att söka Kulturama. Det var nervöst att åka till Kulturama men juryn var jättebra. Jag sökte

egentligen år 2 men juryn tipsade mig att söka år 1. Det var perfekt att hamna där och jag hamnade i en jättebra klass.

Det som jag tycker är bra är att man kan komma helt blank till Kulturama. Jag kunde tex inte läsa noter men lärde mig det på Kulturama. För mig var det bra att gå heltid. Jag levde med musik dygnet runt och övade hela tiden, även på kvällarna. Det var härligt. Alla som var på skolan brann för någonting, hade ett gemensamt intresse. Det finns en stark gemenskap inom musik.

Lärarna är riktigt bra, de håller en hög nivå. Alla är riktiga musiker och bra pedagoger. De kan se saker i mig som jag själv inte ser och tar fram det som är jag. Kombinationen ämnen är bra och bildar en helhet när man ska arbeta professionellt. Det är också bra att man får testa och upptäcka olika musikstilar. Att Kulturama är en bra

skola syns på att det går bra för alla som gått här.

Efter Kulturama gick jag SMI direkt. Där träffade jag Steve Dobrogosz som var pianist på skolan. Han tog initiativ att vi skulle göra en skiva tillsammans. Vi blev glada och överraskade att skivan blev Grammisnominerad. Nu turnerar jag med Steve och har precis fått ett skivkontrakt som soloartist.

Mina råd till er som vill satsa på sång är att verkligen gå in för det. Öva och ta hand om din röst. Att gå en utbildning gav mig väldigt mycket. Där fanns någon som pushade på och lärde mig sångteknik. I början vet man inte själv vad man kan och en bra lärare kan få ut det ur dig.

Ta vara på tiden. Var inte rädd att gå på djupet. Våga att gå ett steg längre. Det kan vara jobbigt, men det utvecklar ditt uttryck och du får en äkta känsla.



Sång

# Sångutbildningar

**Din sång, din dröm.** Kulturamas sångutbildningar syftar till att ge dig de kunskaper du behöver för att i framtiden kunna bli yrkesverksamma som sångare, artist, låtskrivare eller pedagog. Alla våra lärare är eller har varit verksamma som sångare/ artister och deras professionalism garanterar en högt kvalificerad undervisning och personlig coaching.

Kulturama har hjälpt flera generationer av sångare att få en bra start på sin karriär. Charlotte Perrelli, Helen Sjöholm, Gabriel Forss, Anna Christoffersson, Fredrik Kempe, m fl. Många är även de elever som studerat vidare efter Kulturama och nu är eftertraktade sångpedagoger. På Wallmans och på andra nöjes-etablissemang runt om i Sverige och Europa hittar du ett stort antal av våra tidigare elever. Skolan har goda kontakter med agenturer, skivbolag, producer och aktiva artister. Redan under utbildningen får du många chanser att uppträda och visa upp dig. Efter avslutad utbildning är du redo för att kliva rakt ut på scenen och att söka vidare till musikhögskola.

**”Om man bara brinner för musiken, sätter upp mål och arbetar hårt, så har man allt att vinna och inget att förlora.”**

Marlene Sundin, f d elev. Nu verksam som artist, låtskrivare och sångpedagog.

## Jazz/rock/soullinje Inriktning Sångare

På Jazz/rock/soullinjen utvecklas du som sångare/artist genom att bl a arbeta med interpretation, ensemble samt scenframställning och du kommer fördjupa dina kunskaper inom Jazz/rock/soulrepertoaren. Under läsåret arbetar eleverna fram olika typer av produktioner där klassen har eget produktionsansvar, från mindre konserter till mer genomarbetade produktioner. Tempot är högt och du måste på egen hand kunna studera in din repertoar. Undervisningen sker i små klasser vilket ger utrymme för den enskilde studenten, här riskerar du inte att försvinna i mängden!

Yrkeslinjen riktar sig till dig med avancerade sångmeriter och god scenvana som nu vill gå vidare med en yrkesutbildning.

På Yrkeslinjen får du dessutom branschkunskap där du möter yrkesverksamma musiker, skivbolagsanställda, boknings- och managementbolag samt gör en CD-produktion där Yrkeslinjen samarbetar med musikproduktionslinjen.

Om du vill kombinera förvärvsarbete med studier i sång är Deltidslinjen en utbildningsmöjlighet för dig.

Röstteknik ingår i kursplanerna, men vi rekommenderar att du även arbetar med egen sångpedagog utanför skolan.



### JAZZ/ROCK/SOULLINJE

**År 1 – heltid – studiemedelsberättigad**

#### Fakta

Nivå: Yrkesförberedande/Musikhögskoleförberedande

När: Mån 23 augusti 2010 – fredag 10 juni 2011

Avgift: 36 900 kr/termin

### YRKESLINJEN FÖR JAZZ/ROCK/SOULARTISTER

**År 2 – heltid – studiemedelsberättigad**

#### Fakta

Nivå: Yrkesutbildning/ Musikhögskoleförberedande

När: Mån 23 augusti 2010 – fredag 10 juni 2011

Avgift: 37 900 kr/termin

### JAZZ/ROCK/SOULLINJE

**Deltid – statlig tillsyn**

#### Fakta

Nivå: Yrkesförberedande/Musikhögskoleförberedande

När: Mån 23 augusti 2010 – fredag 10 juni 2011

Avgift: 19 900 kr/termin

Läs mer om våra utbildningar på

[www.kulturama.se](http://www.kulturama.se). Hemsidan uppdateras

kontinuerligt med aktuell information.

KONTAKTA OSS **KULTURAMA UTBILDNINGAR SÅNG**

Åsa Wännström | tfn 08-505 900 26 | Lena Berlin | tfn 08-505 900 23 | e-post [sang@kulturama.com](mailto:sang@kulturama.com)

## Stockholm Gospel Academy

På Gospel Academy utvecklas du som sångare/artist/musiker/låtskrivare och körledare och du kommer att fördjupa dina kunskaper om Gospeltraditionen och dess historia.

Alla våra lärare är internationellt verksamma pedagoger/artister inom Gospel. (Cyndee Peters, Calvin Bridges, Per-Erik Hallin, Åsa Wännström (Immanuel Gospel) Linda Rönnbäck (One Voice) , Daniel Stenbaek (By Grace). Utbildningen ger dig möjlighet att pröva på eget produktionsansvar för att förbereda dig för ett professionellt arbete som artist/musiker och körledare inom Gospel. Undervisningen sker i små klasser vilket ger utrymme för den enskilde studenten, här riskerar du inte att försvinna i mängden. Tempot är högt och du måste på egen hand kunna studera in din repertoar.

Du ges möjlighet att skapa egen musik och kunna tolka musik på ett personligt sätt med eget konstnärligt/sceniskt uttryck.

Linjen är yrkesinriktad och riktar sig direkt till dig som vill ut i branschen och arbeta som musiker/artist och körledare. Utbildningen ger dessutom de studerande en mycket god grund för att kvalificera sig till vidare studier på högskolenivå.

Om du vill kombinera förvärvsarbete med studier i sång är Deltidslinjen en utbildningsmöjlighet för dig.

Röstteknik ingår i kursplanerna, men vi rekommenderar att du även arbetar med egen sångpedagog utanför skolan.

### GOSPEL ACADEMY

**År 1 – heltid – studiemedelsberättigad**

#### Fakta

Nivå: Yrkesutbildning/Musikhögskoleförberedande

När: Mån 23 augusti 2010 – fredag 10 juni 2011

Avgift: 37 900 kr/termin

### GOSPEL ACADEMY

**Deltid – statlig tillsyn**

#### Fakta

Nivå: Yrkesförberedande/Musikhögskoleförberedande

När: Mån 23 augusti 2010 – fredag 10 juni 2011

Avgift: 19 900 kr/termin

Läs mer om våra utbildningar på

[www.kulturama.se](http://www.kulturama.se). Hemsidan uppdateras kontinuerligt med aktuell information.



**”Gospelmusiken, den har ett verkligt personligt uttryck. Din improvisation och hela livserfarenhet förs in som drivkraft till den här musiken.”**

Calvin Bridges, gospelartist som arbetat med bl a Aretha Franklin, Albertina Walker, Curtis Mayfield, Stevie Wonder m fl.



KONTAKTA OSS **KULTURAMA UTBILDNINGAR SÅNG**

Åsa Wännström | tfn 08-505 900 26 | Lena Berlin | tfn 08-505 900 23 | e-post [sang@kulturama.com](mailto:sang@kulturama.com)

## Singer/songwriter

Utbildningen riktar sig till dig som är sångare och skriver egna låtar och som vill få verktyg att förverkliga dina idéer. Tyngdpunkten ligger på artistisk utveckling och på att finna ditt eget uttryck. Arbetet med det kreativa skapandet, de egna texterna, musiken och utveckling av själva framförandet kombineras med inspelningsteknik och musikproduktion i studiomiljö fram till inspelning av dina sånger. Undervisningen sker i små klasser vilket ger utrymme för den enskilda studenten, här riskerar du inte att försvinna i mängden!

Under läsåret arrangeras ett antal konserter. Efter avslutat läsår har du utvecklats som artist och låtskrivare och har de rätta kunskaperna för att söka till Artist och Musikproducent – Yrkeslinjen och till Musikhögskolan/SMI.

Yrkeslinjen riktar sig till dig med avancerade sångmeriter och god scenvana som nu vill gå vidare med en yrkesutbildning. På Yrkeslinjen får du dessutom branschkunskap där du möter yrkesverksamma musiker, skivbolagsanställda, boknings- och managementbolag samt gör en CD-produktion där Yrkeslinjen samarbetar med musikproduktionslinjen.

Om du vill kombinera förvärsarbete med studier i sång är Deltidslinjen en utbildningsmöjlighet för dig.

Röstteknik ingår i kursplanerna, men vi rekommenderar att du även arbetar med egen sångpedagog utanför skolan.



Läs mer om våra utbildningar på [www.kulturama.se](http://www.kulturama.se). Hemsidan uppdateras kontinuerligt med aktuell information.

### JAZZ/ROCK/SOULLINJE INRIKTNING SINGER/SONGWRITER

**År 1 – heltid – studiemedelsberättigad**

#### Fakta

Nivå: Yrkesförberedande/Musikhögskoleförberedande

När: Mån 23 augusti 2010 – fredag 10 juni 2011

Avgift: 36 900 kr/termin

### JAZZ/ROCK/SOULLINJE INRIKTNING SINGER/SONGWRITER

**Deltid – statlig tillsyn**

#### Fakta

Nivå: Yrkesförberedande/Musikhögskoleförberedande

När: Mån 23 augusti 2010 – fredag 10 juni 2011

Avgift: 19 900 kr/termin

### YRKESSLINJEN FÖR JAZZ/ROCK/SOULARTISTER

**År 2 – heltid – studiemedelsberättigad**

#### Fakta

Nivå: Yrkesutbildning/ Musikhögskoleförberedande

När: Mån 23 augusti 2010 – fredag 10 juni 2011

Avgift: 37 900 kr/termin

KONTAKTA OSS **KULTURAMA UTBILDNINGAR SÅNG**

Åsa Wännström | tfn 08-505 900 26 | Lena Berlin | tfn 08-505 900 23 | e-post [sang@kulturama.com](mailto:sang@kulturama.com)

## Klassisk sång

Målsättningen med klassisk sånglinje år 1 är att du ska få glädjen att utveckla din röst och upptäcka och lära känna den rika klassiska repertoaren. Kursplanen fokuserar på sångteknik, interpretation (tolkning av text och musik), ensemblesång och scenframställning.

Du kommer att möta fantastiska lärare som vägleder dig både med din vokala som sceniska färdighet. Vi arrangerar konserter där du ges möjlighet att både få träna på att stå inför publik och att förmedla den romans eller sakrala repertoar som du väljer att sjunga.

Klassisk sånglinje år 2 – utbildningens målsättning är att du ska få en mycket god vokalteknisk grund för att i framtiden bli yrkesverksam sångare eller pedagog. Du arbetar med interpretation av romanser, sakral repertoar, operarepertoar samt scenisk framställning. Under vårterminen medverkar du i någon av Operastudios föreställningar. Under läsåret arrangeras kyrkokonserter, romans- och operakonserter. Du får träna på att genom musiken förmedla olika texter till en publik. .

Du får möta lärare som har den största kompetens att inspirera och ge dig en vokal färdighet i kombination med det sceniska arbetet.

Under åren har många namnkunniga sångare studerat på Klassisk Sånglinje. På Covent Garden i London sjunger nu sopranen Mia Persson, Marianne Fjeld Olsen är anställd på Operan i Oslo och Jesper Tydén som är en internationellt etablerad musikalartist.

**”Det är viktigt att man behåller det som är en själv, bevarar sin egen karaktär, sin konstnärliga identitet. Gör man det samt går in i skolarbetet med hela sin själ kommer allt gå bra och man kan komma hur långt som helst.”**

Marianne Fjeld Olsen, f d elev på klassisk sånglinje och Jenny Lind-stipendiat 2004.



### KLASSISK SÅNGLINJE

**År 1 – heltid – studiemedelsberättigad**

#### Fakta

Nivå: Grundläggande

När: Mån 23 augusti 2010 – fredag 10 juni 2011

Omfattning: 2 terminer

Avgift: 35 400 kr/termin

### KLASSISK SÅNGLINJE

**År 2 – heltid – studiemedelsberättigad**

#### Fakta

Nivå: Grundläggande/Yrkesförberedande

När: Mån 23 augusti 2010 – fredag 10 juni 2011

Omfattning: 2 terminer

Avgift: 36 400 kr/termin

### KLASSISK SÅNGLINJE

**Deltid – statlig tillsyn**

#### Fakta

Nivå: Förberedande

När: Mån 23 augusti 2010 – fredag 10 juni 2011

Omfattning: 2 terminer

Avgift: 17 600 kr/termin

Läs mer om våra utbildningar på [www.kulturama.se](http://www.kulturama.se). Hemsidan uppdateras kontinuerligt med aktuell information.



**”Jag tror att det är viktigt att älska det man gör för att bli bra på det.”**

Helen Sjöholm, sångerska och artist. Tidigare elev på Kulturama Jazz/Rock/Soullinje.

## För ansökan till samtliga sånglinjer gäller

**Ansökan:** Senast 10 mars 2010. För nästa ansökningsperiod till ev restplatser, se [www.kulturama.se](http://www.kulturama.se) under respektive utbildning.  
**Inträdesprov:** Vecka 13 och 22–24. Klassiska sånglinjer samtidigt som Stockholms Operastudio. Extra antagningsprov i mån av plats äger rum i augusti.

**Omfattning:** Ett läsår heltid, 39 veckor inklusive lov, tema- och konsertveckor. Ett läsår deltid, 32 veckor inklusive tema- och konsertveckor.

**Ämnesplan:** Se sid 26

**Förkunskaper Jazz, Rock/Soul och Klassiska sånglinjer på hel- och deltid**

**År 1 hel- och deltid:** Allmän musikalisk grund och sångvana (klassiskt alternativt jazz, rock/soulgenrer), eventuellt från musikgymnasium eller kommunal musikskola. Du bör ha tagit sånglektioner och/eller sjungit i band eller ha motsvarande erfarenhet.

**Singer/Songwriterlinjen:** Du bör ha skrivit ett antal låtar och tagit sånglektioner och/eller sjungit i band.

**År 2 heltid:** Mycket god sångvana från klassiskt eller jazz, rock/soulgenrer. Du bör ha tagit sånglektioner och/eller sjungit i band och stått på scen i olika sammanhang. Goda kunskaper i teori- och gehörslära.

**Inträdesprov Jazz, Rock/Soul -sångare, Singer/Songwriter och klassiska sångare**

- Två valfria sånger av olika karaktär inom klassiskt eller jazz, rock/soulgenrer ska framföras utantill. Singer/Songwriter framför en egenkomponerad låt (ev kompar sig själv på gitarr eller piano) och en cover med skolans pianist. En av sångerna ska framföras med mikrofon och en utan. Medtag noter till skolans pianist. Egen ackompanjator/bakgrund eller a capella ej tillåtet.
- Gruppensembleprov och notläsningsprov som du får på plats (endast jazz, rock/soul och singer/songwriter).
- Kort intervju.

## MARIANNE FJELD OLSEN JENNY LINDSTIPENDIAT, 2004

När jag var 20 år kom jag in på Kulturamas klassiska sånglinje år 2 (tidigare konservatorielinjen) och året därpå på Operastudio 67.

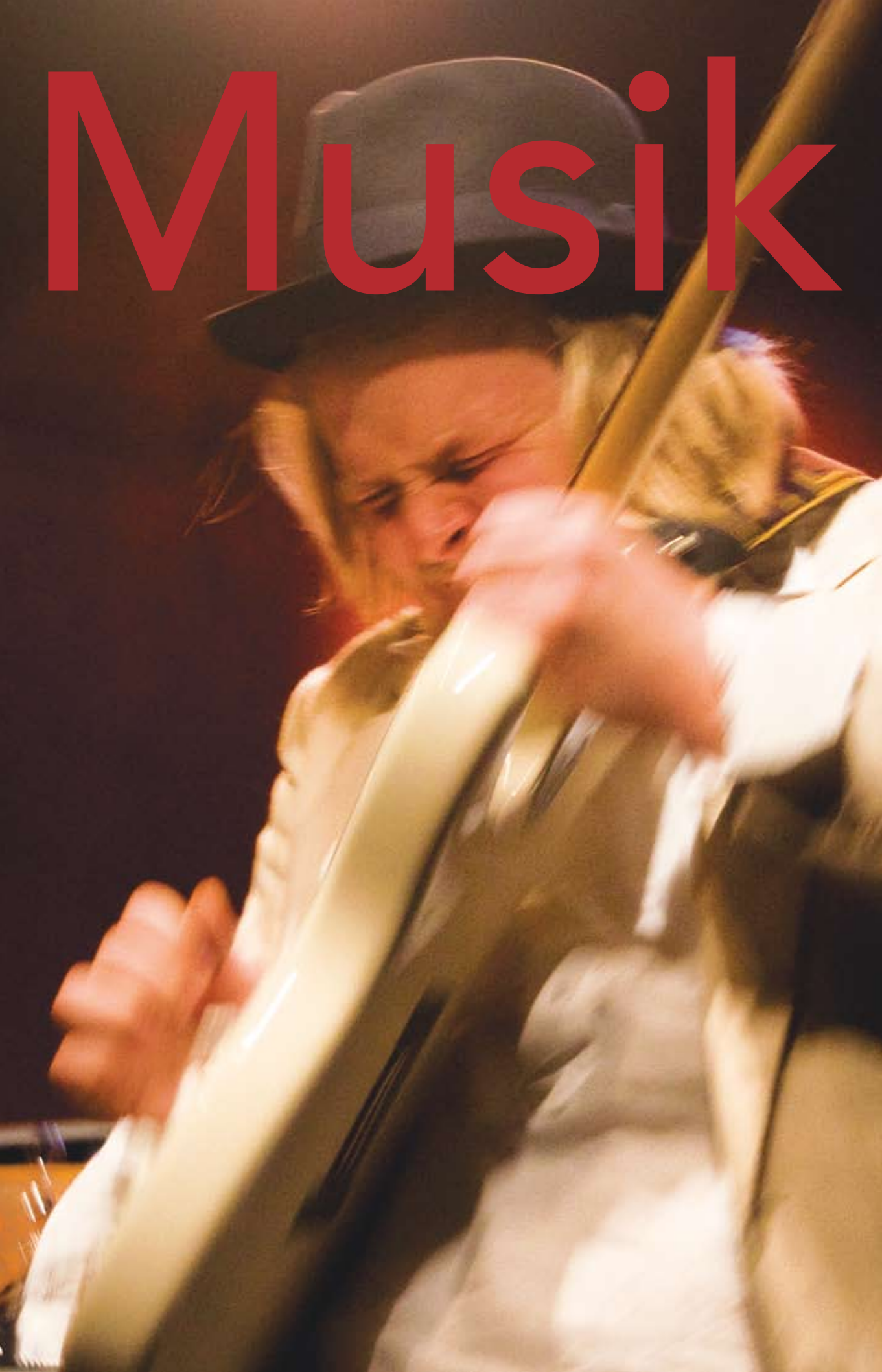
Under åren på Kulturama fick jag bla en enorm repertoar kännedom samt musikalisk erfarenhet. Mycket givande var interpretationslektionerna där man fick sjunga inför och lyssna på de andra i klassen. Jag blev antagen till Operahögskolan direkt efter det att jag gått ut Kulturama.

År 2004 tilldelades jag Jenny Lindstipendiet som förutom summan på 30 000 kronor var en stor ära för mig.

Till blivande elever på Kulturamas klassiska sånglinjer vill jag säga att utbildningen blir vad man gör den till. Det är viktigt att man behåller det som är en själv, bevarar sin egen karaktär, sin konstnärliga identitet. Gör man det samt går in i skolarbetet med hela sin själ kommer allt gå bra och man kan komma hur långt som helst.



# Musik



# Musikutbildningar

Kulturamas målsättning är att genom sina musikutbildningar göra dig till en mångsidig och skicklig musiker/artist. Våra lärare är eller har varit verksamma som musiker/artister och deras professionalism garanterar en högt kvalificerad undervisning och personlig coaching.

Kulturama har hjälpt flera generationer av musiker att få en bra start på sin karriär, t ex medlemmar i KENT, The Hives samt namnkunniga turné- och studiomusiker som arbetar med artister som Eric Gadd, Eagle Eye Cherry, Blacknuss, Lisa Nilsson, Unleashed m fl. Exempel på andra framgångsrika f d musiker- elever är Ilhan Ersahin; saxofonist med egen klubb och eget skivbolag (New York) som producerat bl a Norah Jones och Stefan Jernståhl, en av landets mest respekterade frilansmusiker. Många är även de elever som studerat vidare efter Kulturama och nu är eftertraktade musikpedagoger.

Kulturama har goda kontakter med agenturer, skivbolag, producenter och aktiva artister. Redan under utbildningen får du många chanser att uppträda och visa upp dig. Efter avslutad utbildning är du redo för att kliva rakt ut på scenen och att söka vidare till musikhögskola.

**”En bred och rolig utbildning som ger möjligheter inom musikbranschen.”**

## Jazz/rock/soullinje Inriktning Musiker

Jazz/rock/soulmusikerlinjen riktar sig till dig med god spelvana på ditt huvudinstrument och som i framtiden vill arbeta som musiker och/eller som pedagog. Du kommer att utveckla dina tekniska färdigheter och fördjupa dina kunskaper inom jazz-, rock- och soulrepertoaren bl a genom ensemblespel med musiker och sångare. Du får både individuell undervisning på ditt huvudinstrument och grupplektioner i improvisation, arrangering och brukspiano. Under läsåret arrangeras ett antal konserter på t ex Fasching och Engelen.

Yrkeslinjen riktar sig till dig som har bra teknik och spelvana på ditt huvudinstrument samt stor erfarenhet från att spela i band. I kursplanen ingår också ämnet Branschkunskap där du får träffa yrkesverksamma musiker, skivbolagsanställda, boknings- och managementbolag.

Tempot är högt och du måste på egen hand kunna studera in din repertoar. Undervisningen sker i små klasser vilket ger utrymme för den enskilde studenten, här riskerar du inte att försvinna i mängden!

Om du vill kombinera förvärvsarbete med studier i musik är deltidslinjen ”Big 4” en utbildningsmöjlighet för dig.



### JAZZ/ROCK/SOULLINJE

**År 1 – heltid – studiemedelsberättigad**

#### Fakta

Nivå: Yrkesförberedande/Musikhögskoleförberedande

När: Mån 23 augusti 2010 – fredag 10 juni 2011

Avgift: 36 900 kr/termin

### YRKESLINJEN FÖR JAZZ/ROCK/SOULARTISTER

**År 2 – heltid – studiemedelsberättigad**

#### Fakta

Nivå: Yrkesutbildning/ Musikhögskoleförberedande

När: Mån 23 augusti 2010 – fredag 10 juni 2011

Avgift: 37 900 kr/termin

### JAZZ/ROCK/SOULLINJE

**Deltid – statlig tillsyn**

#### Fakta

Nivå: Yrkesförberedande/Musikhögskoleförberedande

När: Mån 23 augusti 2010 – fredag 10 juni 2011

Avgift: 19 900 kr/termin

Läs mer om våra utbildningar på [www.kulturama.se](http://www.kulturama.se). Hemsidan uppdateras kontinuerligt med aktuell information.

KONTAKTA OSS [KULTURAMA UTBILDNINGAR MUSIK](http://www.kulturama.se)

Torbjörn Langborn | tfn 08-505 900 42 | e-post [torbjorn.langborn@kulturama.com](mailto:torbjorn.langborn@kulturama.com)



## STEFAN JERNSTÅHL

MUSIKERLINJEN 1995–1996. FRILANSANDE YRKESMUSIKER, GITARR OCH PIANO

Det härliga i musik är att man kan uttrycka sig. Jag gillar rytmen, och det häftigaste jag vet är när man spelar med en riktigt bra trummis och hittar den där speciella kommunikationen. Det bara uppstår något som inte går att ta på, nästan som en utomkroppslig upplevelse.

Mitt intresse för musik började väldigt tidigt. Jag växte upp i Rågsved och mina äldre bröder lyssnade på Ebba Grön och jag fastnade för hårdrock. Efter gymnasiet ville jag utveckla mig och bli yrkesmusiker. Jag hörde talas om att Kulturama hade bra lärare. Det avgjorde att jag sökte. Lärarna var fantastiska, rent av grymma. De är otroliga på sina instrument och har koll. De inspirerar så att det aldrig blir tråkigt, jag ville bara ha mer o mer kunskap, man tröttnar

aldrig. Lärarna kunde vända o vrida på låtarna och variera undervisningen så vi blev överraskade och lärde oss nya saker hela tiden.

På Kulturama träffade jag flera bra lärare som Alvaros Is Roiija och Torbjörn Langborn. Jag såg fram mot varje lektion med Torbjörn Langborn. Bra och skickliga pedagoger.

Skolan ställde krav på oss vilket ger resultat. David Tallrot - spelar mycket ute, Massimo Biolcaty - bor och lever i New York som jazzmusiker t ex på Blue Note, och Andy Phylor - spelar med Kah, Nisse Landgren m fl, gick alla samtidigt med mig och de arbetar nu i branschen. Så det finns många som blivit yrkesmusiker efter Kulturama.

Utbildningen lärde mig hur mycket som helst. Teori, gehör, ensemble,

läskunskaper, arrangera och olika tekniker mm. T ex har jag i mitt arbete suttit i olika studios och fått ett papper i handen. Tack vare kunskaperna från utbildningen kan jag få en snabb överblick av låten och snabbt sätta mig in i den.

Om du vill bli heltidsmusiker ska du verkligen gå här. Lärarna har en förmåga att göra utbildningen rolig och få en att längta till nästa lektion. De lär ut saker som du kanske i stunden inte inser nyttan med men efter ett tag förstår att du verkligen behöver. Det är en tuff utbildning men den ger resultat.

*Stefan har spelat med Eric Gadd, Eagle Eye Cherry, Lisa Nilsson, Tityo, Sanne Salemonsén, Robyn, Lena Philipsson, Eros Ramazzotti, Orup m fl.*

På musiklinjen har vi regelbundet konserter/uppspel.  
Här är en bild från Fashing.



## Klassisk musiklinje

### INRIKTNING BAROCK

#### År 1 och 2 – heltid – studiemedelsberättigad

Exklusivt erbjuder Kulturama en ny högskoleförberedandebildning i samarbete med Kungliga Musikhögskolan i Stockholm (KMH). En kammarmusikutbildning som på ett varierat och färgstarkt sätt vill förmedla grundstenarna i barockmusiken i samarbete med KMH och dess institution för tidig musik Collegium Musicum. Musiker från Stockholm Barockensemble som alla är professionellt verksamma i och utanför Sverige utgör utbildningens lärarkår och ger utbildningen sällsynt goda förutsättningar att knyta ihop den tidiga musikens arv med nya konstnärliga uttryck.

Medryckande och ständigt aktuell står barockmusiken i centrum för denna utbildning. Individuell undervisning på ditt huvudinstrument, ensemblespel och continuouspel är de viktigaste ingredienserna när du lär dig om improvisationens roll, om musikens rötter i folkmusiken och om dansens enorma betydelse. Du får lära dig affektlära (om hur olika känslor får musikaliska uttryck), musikhistoria och självklart teori och gehör.

Linjen är öppen för sångare och instrumentalister: violin, flöjt, oboe, fagott och continuoinstrument som cembalo, violoncello, gitarr, luta, teorb. Hela linjen bildar en ensemble och undervisningen utgår, förutom i det individuella huvudinstrumentet, från ensemblespel i många olika konstellationer.

Maria Lindal: violin, ensemble, affektlära, opera och improvisation; Mats Klingfors: träblås, ensemblespel, continuouspel samt improvisation; Magdalena Mårding: cello, ensemblespel och continuouspel; Karl Nylihn: luta, teorb, gitarr, ensemblespel, continuoinstrument och improvisation; Mikael Bellini: sång, opera och affektlära m fl.

#### Fakta

På Klassisk musiklinje tar vi emot sökande på violin, flöjt, oboe, fagott och continuoinstrument som cello, cembalo, gitarr, luta och teorb.

Nivå: Högskoleförberedande

När: Mån 23 augusti 2010 – fredag 10 juni 2011

Omfattning: 2 terminer

Avgift: 33 900 kr/termin

Läs mer om våra utbildningar på

[www.kulturama.se](http://www.kulturama.se). Hemsidan uppdateras kontinuerligt med aktuell information.

### INRIKTNING BAROCK

#### Deltid – statlig tillsyn

Medryckande och aktuell står barockmusiken i centrum för denna deltidstudie. Individuell undervisning på ditt huvudinstrument, ensemblespel och continuouspel är de viktigaste ingredienserna.

En utbildningsmöjlighet för dig som vill deltid-arbeta och samtidigt utveckla den spelskicklighet och musikalitet. Efter avslutade studier har du erövrat baskunskaper som gör det möjligt att söka till Kulturamas Klassiska musiklinje, heltid.

#### Fakta

Nivå: Förberedande

När: Start 24 aug 2008 – 28 maj 2009

Omfattning: 2 terminer

Avgift: 17 900 kr/termin



#### För ansökan till samtliga musiklinjer på hel- och deltid gäller

**Ansökan:** Skriftligt senast 10 mars 2010. Extra antagningsprov i mån av reservplatser sker augusti 2010.

**Inträdesprov:** Vecka 13 och 22–24.

**Omfattning:** Ett läsår heltid, 39 veckor inklusive lov, tema- och konsertveckor. Ett läsår deltid, 30 veckor inklusive tema- och konsertveckor.

**Ämnesplan:** Se sid 26

#### Förkunskaper Musiklinjer på hel- eller deltid

**År 1 hel- och deltid:** Grundläggande kunskaper på ditt huvudinstrument, viss kunskap i improvisation, harmonilära, teori och gehör.

**År 2 heltid:** Flerårig spelvana på ditt huvudinstrument och god kunskap i harmoni-/satslära och gehör. För jazz, rock/soul-musiker god improvisationsvana.

**Deltid:** Grundläggande kunskaper på ditt huvudinstrument.

#### Inträdesprov jazz, rock/soul och klassisk musiklinje

- Spelprov jazz, rock/soulinriktning: Förberett och oförberett ensemblespel, improvisation, notläsningsprov.
- Spelprov klassisk inriktning: Två valfria stycken av olika karaktär inom den klassiska repertoaren.
- Kort intervju.

# Musikproduktion och kompostion



# Musikproduktion och kompositionsutbildningar

Alla våra lärare är eller har varit verksamma som inspelningstekniker/musikproducenter och kompositörer och deras professionalism garanterar en högt kvalificerad undervisning och personlig coaching.

Kulturama har hjälpt flera generationer av låtskrivare, tekniker och producenter att få en bra start på sin karriär.

Kulturama har goda kontakter med agenter, skivbolag, producenter och aktiva artister och redan under utbildningen får du många chanser att producera, spela in, komponera och uppträda.

Närmare 100 % av de som studerat på Yrkeslinjen för Musikproducenter går direkt till arbete i musikbranschen.

Efter avslutad utbildning är du redo för att kliva rakt ut på scenen, in i studion och att söka vidare till musikhögskola.

Syftet med denna utbildning är att ge dig mycket goda kunskaper inom musikproduktion och komposition samt att ge dig möjlighet att på ett personligt sätt komponera musik inom ett brett fält. Utbildningen är uppbyggd kring produktionsarbete där du jobbar med olika, varierande uppdrag vilket ger dig en bred kunskap. Målet är att skolarbetet ska fungera som i arbetslivet.

Du förbereder dig för att kunna arbeta i musikbranschen genom att lära dig musikprogram på dator, inspelnings- och ljudteknik. Du kommer att ansvara för inspelningar med sångare och musiker i studion där du lär dig lyssna, bedöma och kommunicera med andra på ett professionellt sätt.

Inriktning Komposition är dels inriktad på västerländsk konstmusik men även musik inom jazz/ rock/ soultraditionen, arrangering samt film- och spelmusik.

Du får en bredare teoretisk bakgrund för att skapa västerländsk konstmusik och studerar olika kompositionstekniker för att kunna skapa verk av varierad art och storlek.

Undervisningen sker i små klasser vilket ger utrymme för den enskilde studenten, här riskerar du inte att försvinna i mängden!

Yrkeslinjen riktar sig till dig med avancerade förkunskaper som nu vill gå vidare med en yrkesutbildning. Detta är en yrkesutbildning som ger djupare kunskaper och insikter om musik- och ljudproducentens

roll och arbete som konstnärlig ledare i både artist och medieproduktioner.

Utbildningen ger dig hantverks- och affärsmässiga kunskaper att applicera på verkliga produktioner. Du får på det sättet en möjlighet att lära dig hela processen från idé till färdig CD. Du får en helhetsutbildning genom att den omfattar hantverket, branschkunskap och mentorskapsprogram samt praktik ute i arbetslivet där du har stora möjligheter att knyta branschkontakter.

Om du vill kombinera förvärvsarbete med studier i musikproduktion är Deltidslinjen en utbildningsmöjlighet för dig.

## MUSIKPRODUKTIONS- & KOMPOSITIONSLINJEN

### År 1 – heltid – studiemedelsberättigad

#### Fakta

Nivå: Yrkesförberedande/ Musikhögskoleförberedande

När: Mån 23 augusti 2010 – fredag 10 juni 2011

Avgift: 36 400 kr/termin

## YRKESLINJEN ARTIST- & MUSIKPRODUCENT

### År 2 – heltid – studiemedelsberättigad

#### Fakta

Nivå: Yrkesutbildning/ Musikhögskoleförberedande

När: Mån 23 augusti 2010 – fredag 10 juni 2011

Avgift: 37 900 kr/termin

## SONGWRITING- & MUSIKPRODUKTIONSLINJE

### Deltid – statlig tillsyn

#### Fakta

Nivå: Yrkesförberedande/Musikhögskoleförberedande

När: Mån 23 augusti 2010 – fredag 10 juni 2011

Avgift: 9 990 kr/termin

Läs mer om våra utbildningar på

[www.kulturama.se](http://www.kulturama.se). Hemsidan uppdateras kontinuerligt med aktuell information.

**Närmare 100% av de som studerat på Yrkeslinjen för Musikproducenter går direkt till arbete i musikbranschen.**



## För Kompositions- och Musikproduktionslinje på heltid gäller följande

**Ansökan:** Skriftligt senast 10 mars 2010. För nästa ansökningsperiod till ev restplatser, se [www.kulturama.se](http://www.kulturama.se) under respektive utbildning.

**Inträdesprov:** Vecka 13–20

**Omfattning:** Ett läsår heltid, 39 veckor inklusive lov, tema- och konsertveckor

**Ämnesplan:** Se sid 26

### Förkunskaper

**År 1 – Musikproduktion, heltid:** Musikalisk eller/och musikteknisk bakgrund samt grundläggande kunskaper om elektronik, arbete i inspelningsstudio samt liveljud. Grundläggande datorvana är meriterande.

**År 1 – Komposition, heltid:** Goda kunskaper i harmonilära/satslära/gehör (afroamerikansk respektive klassisk). Grundläggande kunskaper i formlära, instrumentkännedom samt MIDI.

**År 2 – Artist och Musikproducent – Yrkeslinjen, heltid:** Goda kunskaper i data och ett gediget intresse för musik, ljud och produktion. Deltagarna ska ha musikalisk eller/och musikteknisk bakgrund.

Digital videoredigering och webbkunskaper är meriterande.



Musikproduktionslinjen får ofta besök av personer från branschen. Här är artisten Robyn på besök och berättar om hur hon arbetar med sin musik.

## FELIX OCH MÄRTA, COCKTAIL STUDIOS

ELEVER MUSIKPRODUKTIONSLINJEN, LÅTSKRIVARINRIKTNINGEN 2004–2006.

BIDRAG I MELODIFESTIVALEN 2007. ARBETAR SOM LÅTSKRIVARE OCH MUSIKPRODUCENTER.

Vi vill arbeta som producenter för att inte bli bundna till en och samma genre vilket man kan bli som artist. Nu är vi fria att hoppa mellan pop, synt, disco och rock.

Det roligaste är att få förverkliga idéer, att få arbeta med hela processen från noll till färdig skiva. Och att få lämna ett kreativt avtryck.

Vi är båda kommersiellt inriktade och vill tjäna pengar på vårt arbete. Vi gör låtar som människor ska konsumera snarare än konstverk. Det är okey att de gillar låten även bara för en kort period.

Vi bodde i Lund och hade haft egna band där vi skrev låtarna. Vi ville slippa kompromissa och uppleva det jobbiga när motivationen skiljer sig mellan bandmedlemmar. År 2004 flyttade vi till Stockholm för att satsa på låtskrivandet och för att lära oss skriva musik från grunden. Vi hittade Kulturama som var ensamma om att

ha en utbildning där vi kunde lära oss hela omfånget i musikproduktion.

Vi antogs till musikproduktionslinjen men det tog ett tag innan vi vågade skriva låtar ihop. Vi är ett par och var rädda att det skulle påverka förhållandet. Sedan provade vi, och från första stund skapade vi faktiskt bättre låtar tillsammans, än var för sig.

På Kulturama har vi framförallt lärt oss behärska tekniken. Vi kunde ingenting innan vi började. Vi har fått ett nytt synsätt och bättre fokus på arbetet med låtskrivande och producerande. Vi har fått massor av baskunskaper och funnit en konkret väg att gå. Låtarna som vi producerade före utbildningen jämfört med de vi producerar efter utbildningen är som natt och dag. Nu kan vi direkt höra när en låt är bra. Kort sagt, vi har lärt oss producera.

Kulturama är en mysig skola med trevliga människor från olika

estetiska inriktningar. Lärarna är bra, kunniga och engagerade och vet hur branschen fungerar. Vi har träffat otroligt många människor som gett oss nya impulser och vi har fått verktyg som vi använder hela tiden i vårt yrkesutövande. Genom utbildningen fick vi massor av branschkontakter och nya jättebra kompisar.

Att skriva musik är ett hantverk och vi letar alltid efter en stark låtidé som grund. Vi skriver till artister som söker låtar och ibland söker själva upp artister. Det är både svårt och stimulerande att försöka nå en artist med en låt som denne ska gilla. Det gäller att vara noggrann med hur låten presenteras. Men det har gått bra. Till Melodifestivalen 2007 fick vi med ett bidrag med artisten Miss Match.

Vårt mål är att fortsätta göra det vi gör. Och få löjligt mycket pengar och uppskattning för det vi gör! (skratt).



## JOSEFIN GLENNMARK

TIDIGARE ELEV PÅ KULTURAMAS MUSIKPRODUKTIONSLINJE

Kulturama betydde oerhört mycket för mig. Här fick jag en chans att helhjärtat utveckla mig själv som både låtskrivare och som sångerska. Man har lärare vid sin sida som hela tiden ser till att man får det som man själv behöver.

Jag har alltid haft lite svårt för det tekniska men lärarna har inte gett upp när jag nästan själv har det. De hjälper mig alltid att gå framåt i min utveckling.

När jag började på Kulturama hade jag satt upp mål för mig själv. Jag ville få igång min kreativitet, ville kunna producera mina egna demos, få ett grepp om musikteori, hantera gitarr och min sång bättre. Kulturama är en sådan inspirerande omgivning och så fylld av glädje och sammanhållning att det har varit lätt att hålla fokus och verkligen sträva efter de målen. Här har jag lärt mig att tro på mig själv och att våga stå för det jag gör och den musik jag skriver. Kulturama har gett mig precis det jag behövde i mitt liv, vid precis rätt tillfälle. Först och främst är det bara så otroligt roligt att gå här och man träffar så många underbara människor med samma intresse. Kulturama har verkligen hjälpt mig nå de mål jag har satt upp för mig själv.



## Jazz/Rock/Soulsångare och musikerlinje

Ämnen	År 1	År 2	Del-tid
<b>GEMENSAMMA KURSER</b>			
Musikteori/gehör	•	•	•
Kör	•		•
Temavecka, 1/termin	•	•	•
Gemensam ensemble (b)	•	•	
Projekt		•	
Branschkunskap		•	
Genre och stilkännedom	•	•	
<b>INRIKTNING SÅNG OCH SINGER/SONGWRITER</b>			
Interpretation	•	•	•
Röstteknik	•	•	•
Tal/text	•		•
<b>– Sång</b>			
Vokalensemble	•	•	•
Scenisk träning	•	•	•
Instudering (a)	•	•	
Brukspiano	•	•	•
<b>– Singer/songwriter</b>			
Inspelning	•		
Musikprogram på dator	•		
Songwriting	•		
Bruksgitarr/piano	•		
<b>INRIKTNING MUSIK</b>			
Huvudinstrument	•	•	•
Brukspiano	•		•
Instrumentalensemble	•	•	•
Improvisation	•	•	
Arrangering/komposition	•	•	
<b>VALBARA KURSER</b>			
Sångimprovisation	•	•	
Bruksensemble	•	•	
Musikprogram på dator/ Songwriting	•	•	
Staging	•	•	
<b>LÄRARHANDLEDDA SJÄLVSTUDIER</b>			
Egen vokal ensemble (c)	•	•	
Egen vokal ensemble (c)	•	•	
Egen ensemble (c)	•	•	•
Egen scenträning för sångare (c)	•	•	•
<b>Schemalagda tim/år</b>	<b>676</b>	<b>836</b>	<b>360</b>

Timmarna baseras på fulltaliga klasser.  
 (a) Undervisningen bedrivs ofta helt individuellt i gruppen varför timmarna fördelas lika mellan eleverna.  
 (b) Lärare medverkar hälften av timmarna.  
 (c) Schemalagd men ej lärlarledd undervisning.

## Komposition och musikproduktionslinjer

Ämnen	År 1	År 2	Del-tid
<b>GEMENSAMMA KURSER</b>			
Musikteori/gehör	•	•	
Brukspiano	•		
Musikprogram på dator	•	•	•
Ljudteknik	•		
Songwriting	•	•	•
Temavecka, 1/termin	•	•	
Projekt	•	•	
Gemensam ensemble/ bruksensemble	•	•	
<b>INRIKTNING KOMPOSITION</b>			
Komposition (a)	•	•	
Instrumentation (a)/ arrangering	•	•	
Formlära (a)	•	•	
Songwriting		•	
<b>INRIKTNING MUSIKPRODUKTION</b>			
Inspelning	•	•	•
Produktion	•	•	
PA-teknik	•		
Branchkunskap		•	
Mentorskapsprogram		•	
Praktik		•	
<b>VALBARA KURSER</b>			
Sounddesign	•		
Filmmusik	•	•	
Ljudteknik fördjupning	•	•	
Bruksgitarr/brukspiano		•	
Sång för låtskrivare	•		
PA-teknik fördjupning	•		
<b>LÄRARHANDLEDDA SJÄLVSTUDIER</b>			
Individuell övning (b)	•	•	
<b>Schemalagda tim/år</b>	<b>615</b>	<b>836</b>	<b>210</b>

Timmarna baseras på fulltaliga klasser.  
 (a) Undervisningen bedrivs ofta helt individuellt i gruppen varför timmarna fördelas lika mellan eleverna.  
 (b) Ej lärlarledd undervisning.

## Klassisk sång- och musiklinjer

Ämnen	År 1	År 2	Del-tid
<b>GEMENSAMMA KURSER</b>			
Musikteori/gehör	•	•	•
Datorstöd/gehörs- och musiklära	•	•	•
Musikhistoria klassisk	•		
Brukspiano	•	•	•
Scenisk träning	•	•	•
Körsång	•	•	•
Projekt	•	•	
Temavecka, 1/termin	•	•	•
Repetitionsvecka	•	•	•
<b>INRIKTNING SÅNG</b>			
Röstteknik/ensemblsång/ interpretation (a)			•
Tal/röstteknik	•		
Romansinterpretation (a)	•	•	
Sakralinterpretation (a)	•	•	
Operainterpretation (a)		•	
Sångteknik (a)	•		
Ensemblesång	•	•	
Nutida sång (block)		•	
Egen ensamblesång (b)	•	•	
Egen scenträning (b)	•	•	•
Instudering		•	
<b>INRIKTNING MUSIK</b>			
Huvudinstrument	•	•	•
Ensemble	•	•	•
Continouospel	•	•	
Improvisation	•	•	
Interpretation	•	•	
Egen instrumental- ensemble (b)	•	•	•
<b>Schemalagda tim/år</b>	<b>850</b>	<b>858</b>	<b>366</b>

Timmarna baseras på fulltaliga klasser.  
 (a) Undervisningen bedrivs ofta helt individuellt i gruppen varför timmarna fördelas lika mellan eleverna.  
 (b) Schemalagd men ej lärlarledd undervisning.

# Fakta om utbildningar

Kulturama erbjuder tvååriga, yrkesinriktade heltidsutbildningar inom dans, musikal, teater, regi, opera, sång, musik, musikproduktion och komposition, foto och film. Utbildningarna står under statlig tillsyn, är studiemedelberättigade och lyder under Yrkeshögskolemyndigheten. De löper från ett till två år, men är oftast bindande ett år i taget. År 1 är yrkes- och högskoleförberedande, medan år 2 är yrkesinriktat. Cirka hälften av skolans studenter kommer från Stockholmsregionen och resten från övriga delar av Sverige och Norden.

För dig som vill kombinera jobb med studier erbjuds du deltidsutbildningar med statlig tillsyn utan studiemedel inom samtliga konstnärliga inriktningar.

I genomsnitt finns 85 procent av våra elever inom sin valda bransch alternativt på de konstnärliga högskolorna efter avslutad utbildning på Kulturama.

## Ansökan

Du kan söka till Kulturama via hemsidan [www.kulturama.se](http://www.kulturama.se).

– Klicka på fliken Utbildningar

– Välj linje

– Gå vidare till Ansökan-knapp längst ner på resp utbildning.

Sista ansökningsdag anges vid respektive utbildning.

Provavgift för att söka till ett utbildningsprogram är 200 kr.

Med kallelsen följer faktura på provavgiften som är bindande och inte återbetalas då den avser skolans administrativa omkostnader.

## Antagning till utbildning

Antagningen sker via audition/ färdighetsprov och/eller intervju. Kallelse till antagningsprov skickas senast ut efter sista anmälningsdag för respektive linje.

Efter godkänt antagningsprov/intervju placeras du på det utbildningsår som Kulturama bedömer lämpligt för dig, vilket innebär att du kan beroende på förkunskaper, placeras på år 2 direkt. Kulturama skickar dig ett linjekontrakt, där du skriftligen måste bekräfta att du antar din plats. Din plats är därmed bindande.

## Avanmälan utbildning

Vid skriftlig avanmälan som måste vara oss tillhanda senast 2010–08–02 tas en administrationsavgift ut på 2 500 kr. Vid avhopp utan giltigt skäl efter 2010–08–02 debiteras hela linjeavgiften.

## Intyg

Kulturama utfärdar intyg på genomförd utbildning om du varit närvarande minst 80% av schemalagd undervisning och fullföljt utbildningsplanen samt har fullgjort din betalning av linjeavgiften. Ditt intyg berättigar dig till fortsatta studiemedel på universitet och högskola.

## Studentkåren

Kulturamas studentkår är ansluten till SSCO (Stockholms Studentkårers Centralorganisation) vilket innebär att du som elev genom att erlägga årsavgift via din linjefaktura blir medlem i Kulturamas Elevkår som automatiskt även utgör medlemskap i SSCO. Läs mer på [www.ssko.se](http://www.ssko.se).

## Terminstider

Måndag 23 augusti 2010– fredag 10 juni 2011.

Kulturama följer höstlov, sport- och påsklovstiderna för Stockholms skolor.

## Passerkort

För att elever på Foto, Film och Musikproduktion ska vara berättigade att vara i lokalerna efter ordinarie öppettider behöver de passerkort. Dessa tillhandahålls ca tre veckor in på terminen.

## CSN information

### Studiemedel (studielån + studiebidrag)

Kulturamas heltidsutbildningar står under statlig tillsyn och är studiemedelsberättigade, vilket innebär att du kan söka studiemedel för ditt uppehälle samt extra lån till linjeavgiften, så kallat merkostnadslån, se nedan, fr o m höstterminen det år du fyller 20 år. Kulturamas heltidsutbildningar är placerade inom kompletterande utbildning i gymnasieförordningen A2 och lyder under Yrkeshögskolemyndigheten, där du har rätt till fyra terminers studielån eller max 80 veckor. Studiemedel på Kulturama belastar inte din högskole-/ universitetskvot. Förutom Operastudio År 2 som är placerad inom högskoleförordningen B1. Läs mer på [www.csn.se](http://www.csn.se). **OBS!** Elev under 20 år erhåller endast studiehjälp och behöver inte lämna in ansökan till CSN. Studiehjälpen utbetalas automatiskt.

### Merkostnadslån för Linjeavgiften & Human Finans

Du kan också söka merkostnadslån för din linjeavgift fr o m höstterminen det år du fyller 20 år. Merkostnadslånet är "öronmärkta" pengar och ska endast användas för att betala din linjeavgift. Lånet omfattar 1 350 kr/vecka x antalet veckor/läsår (39 v) som du studerar, totalt 52 650 kr. Hela merkostnadslånet betalas ut i början av terminen. Observera att merkostnadslånet inte täcker hela linjeavgiften. Önskar du delbetalning på överskjutande belopp som inte täcks av merkostnadslånet från CSN, har Kulturama knutit avtal med kreditföretaget Humanfinans som hjälper till att räntefritt dela upp din linjeavgift (6 eller 12 månader) till en mycket rimlig kostnad. Ansökan om räntefri delbetalning görs direkt hos oss på Kulturama. Se vidare [www.humanfinans.se](http://www.humanfinans.se). Human Finans kan även vara behjälpliga att finansiera deltidsutbildningar. Studiematerial ingår ej. Kulturama reserverar sig för ev prisjusteringar.

### Inkomstprövning och fribelopp

Fribeloppet är den inkomst du får ha utan att studiemedlen reduceras. För mer info se [www.csn.se](http://www.csn.se).

### Avbrott p g a sjukdom

Elev utan studiemedel, som med stöd av läkarintyg blir sjukskriven på heltid och måste avbryta sina studier helt, debiteras för den tid eleven deltagit i undervisningen plus en administrationsavgift på 2 500 kr. Vid avbrott utan giltigt skäl, sedan utbildningen påbörjats, debiteras hela avgiften.

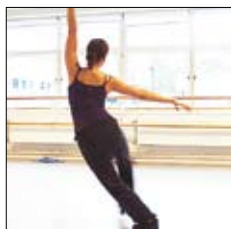
Kulturama är en del av Medborgarskolan.

Vi förbeåller oss rätten att reservera oss för eventuella ändringar i kursinnehåll.

### Mer info och praktiska upplysningar

gå till vår hemsida [www.kulturama.se](http://www.kulturama.se)

# Ge dig själv chansen!

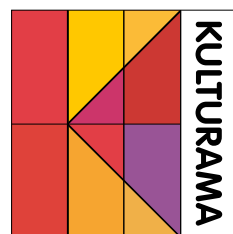


Kulturama är specialist på estetiska utbildningar och har i över 30 år framgångsrikt utbildat elever inom olika konstnärliga inriktningar.

**28 november 2009, 23 januari 2010**  
**Öppet hus x2** Yrkesutbildningar och gymnasium

Kulturama erbjuder 25 heltidsutbildningar, 9 deltidutbildningar och 8 gymnasieinriktningar inom

**Dans, Teater, Regi, Musikal, Opera, Sång, Musik,  
Musikproduktion, Foto, Film, Konst & Design**



*Kulturama är Sveriges största center för estetiska utbildningar*

Samarbetspartners  
**EV Electro-Voice**

Virkesvägen 21, Hammarby Sjöstad, Stockholm  
Tfn 08-505 900 00 | [www.kulturama.se](http://www.kulturama.se)  
EN DEL AV MEDBORGARSKOLAN